

カビ・藻除去剤

モトレールA

業務用

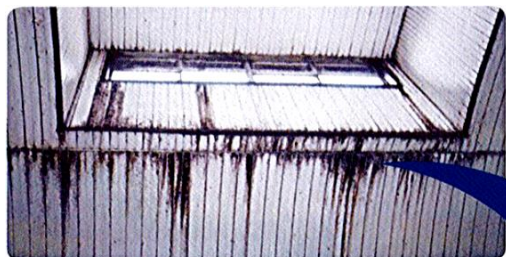
《特 長》

- ◆ カビ・藻を簡単に除去
- ◆ 洗浄効果と除菌効果を併せ持つ洗浄剤

《使用目安》

- ・ 原液～3倍程度に水で希釈してご使用下さい
- ・ 汚れの状況に応じて使用量を加減して下さい

浴室天井の洗浄



洗浄前



洗浄後

効果抜群！

カビ・藻もとれ～る！

人工水路の洗浄



洗浄前

ルーペで見たイメージ



洗浄後

《注意事項》

- ・ 本製品はアルカリ性の為、酸性薬剤とは混合しないで下さい。
- ・ 取扱い時には、**保護手袋、保護メガネ、保護マスク、長靴**等を着用し、直接手などに触れない様にして下さい。誤って皮膚に触れたり、目や口に入った場合は清水で十分洗い流して下さい。皮膚に異常がみられる時は、医師の診断を受けて下さい。
- ・ 洗浄排水を飲料水源地や農業用水路、養魚池へ直接放流する事は出来ません。河川や下水へ放流する場合には、規制値以内(pH5.8～8.6)に水道水で希釈して下さい。
- ・ 使用後は必ずフタを閉め、お子様の手の届かない冷暗所に保管して下さい。



ケミスター産業株式会社

〒338-0825 埼玉県さいたま市桜区下大久保1601-1 Tel 048-858-5002 Fax 048-858-1220